

EWO

www.ewo-water.ch

*Activation
naturelle de l'eau*



Ça coule de source



De l'eau naturellement vivifiée

Pour votre *maison*

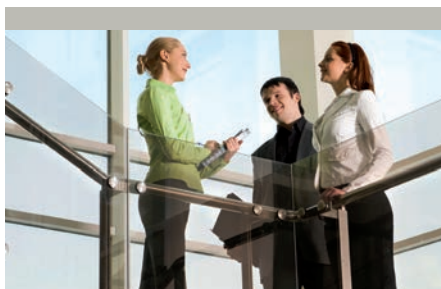


*De l'eau
naturelle
et fraîche*

Appréciez et savourez les avantages offerts par EWO chez vous, à la maison:

- » De l'eau comme celle qui sort d'une source
- » Réduit la tendance à l'entartrage et élimine progressivement le tartre existant
- » L'eau a meilleur goût, vous aurez donc envie d'en boire plus
- » La croissance des plantes est améliorée
- » Economie de produits chimiques et de nettoyage
- » Naturel et respectueux de la nature
- » Fonctionne sans électricité
- » Système sans entretien
- » Une qualité extrême
- » Des milliers de clients satisfaits
- » Garantie de satisfaction avec droit de restitution et de remboursement pendant 6 mois

Pour votre *entreprise*

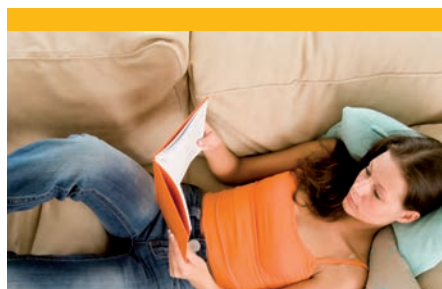


*De l'eau vivifiée
pour votre
réussite*

La vivification naturelle de l'eau EWO apporte à votre entreprise et à vos clients des atouts considérables:

- » Economisez sur les frais
- » Optimisez la production
- » Augmentez le service au client
- » Un procédé respectueux de l'environnement
- » Une fidélisation individuelle de la clientèle
- » Une qualité extrême
- » Des milliers de clients satisfaits
- » Garantie de satisfaction avec droit de restitution et de remboursement pendant 6 mois

Pour votre *chauffage*










*Simple,
efficace &
un prix attractif*

Le traitement naturel de l'eau de chauffage EWO vous offre beaucoup d'avantages:

- » Economie de coût par rapport aux méthodes traditionnelles
- » Elimine les dépôts, l'embouage, ainsi que bien des problèmes techniques
- » De l'eau claire et transparente dans vos circuits de chauffage
- » Nette amélioration de l'ambiance ressentie dans la maison
- » Traitement de l'eau par des moyens naturels
- » Des milliers de clients satisfaits
- » Garantie de satisfaction avec droit de restitution et de remboursement pendant 6 mois

L'eau, ce n'est pas tout – Mais tout n'est rien sans l'eau.

Appareils de vivification naturelle & domaines d'utilisation

	EAU POTABLE	EAU POTABLE FILTRÉE	PISCINE ET BASSIN NATUREL	EAUX STAGNANTES	EAUX INDUSTRIELLES	CIRCUITS D'EAU GLACÉE	CIRCUITS DE CHAUFFAGE
 EWO CLASSIC vivification d'eau sanitaire 3/8" jusqu'à 8"							
 EWO DOLOMIT vivification d'eau sanitaire particulièrement si l'eau est calcaire (dure) 1" jusqu'à 4"							
 EWO APPARTEMENT vivification d'eau sanitaire pour un appartement 1/2" et 1"							
 EWO VITAL pour tous types de circuits fermés 3/8" jusqu'à 8"							
 ACTIV (Maxi, Midi, Mini) Pour circuits de chauffage 1" jusqu'à 6"							
 EWO HB-PRO Pour circuits de chauffage, Filtre à tamis avec cylindre de vivification 1" jusqu'à 2"							
 EWO HB pour petites installa- tions de chauffage et autres circuits fermés 1/2" jusqu'à 1"							
 EWO PUIITS, CITERNES usages polyvalents, pas de frais d'installation 1 ou 2 cylindres							
 EWO QUADRO ET GOURMET filtre à charbon actif + vivification, diverses applications							
 EWO VITALFILTER filtre à charbon actif + vivification, appareil mobile et démontable							

Les bases de la méthode d'activation de l'eau EWO

Le modèle qui a servi pour développer la méthode de vivification de l'eau était et est toujours la nature. L'expérience accumulée par de nombreux pionniers de la recherche sur l'eau (par ex. Viktor Schauberger) constitue une base importante de la conception des appareils EWO.

L'eau est l'aliment le plus important pour l'humanité, l'eau est modifiable et transformable.

Ses structures, que l'on appelle «clusters» peuvent recevoir, transférer et délivrer des informations.

Dans le procédé EWO, l'eau brute du robinet est dirigée vers une double spirale ce qui la fait tourbillonner, la préparant ainsi à recevoir des informations. De plus cette eau passe alternativement devant le pôle nord et sud d'un champ magnétique naturel ce qui a pour conséquence de modifier le profil de formation du tartre.

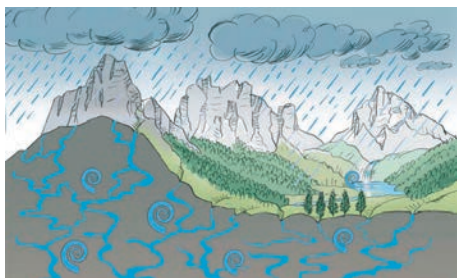
C'est à ce moment que l'eau porteuse d'information agit sur l'eau qui s'écoule dans l'appareil. Cette eau

porteuse d'information se compose d'une certaine quantité d'eau de source très pure à haute énergie, enrichie par une combinaison spéciale d'additifs de haute qualité.

Comme les molécules d'eau sont des dipôles (orientables comme des aimants), elles sont capables de se charger encore d'informations naturelles.

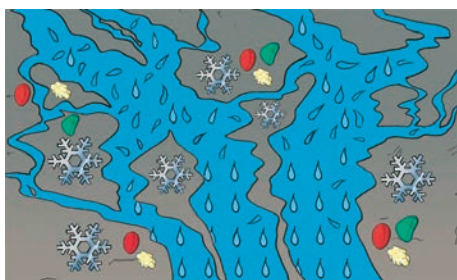
Un léger champ magnétique environnant provoque aussi une modification de la structure du calcaire dans l'eau qui circule. L'eau du robinet toute simple est transformée en eau vitalisée aux effets bénéfiques.

Principes de fonctionnement de l'EWO - comme dans la nature:



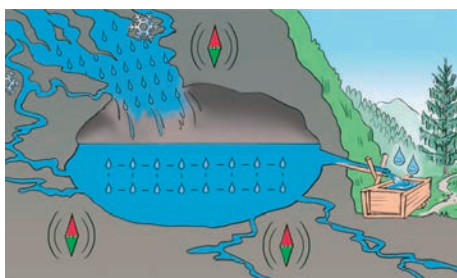
1. Agitation par turbulence:

Des remous se produisent dans toutes les eaux libres, sous terre ou en surface.



2. Transmission des informations:

Des minéraux sont en contact constant avec l'eau.

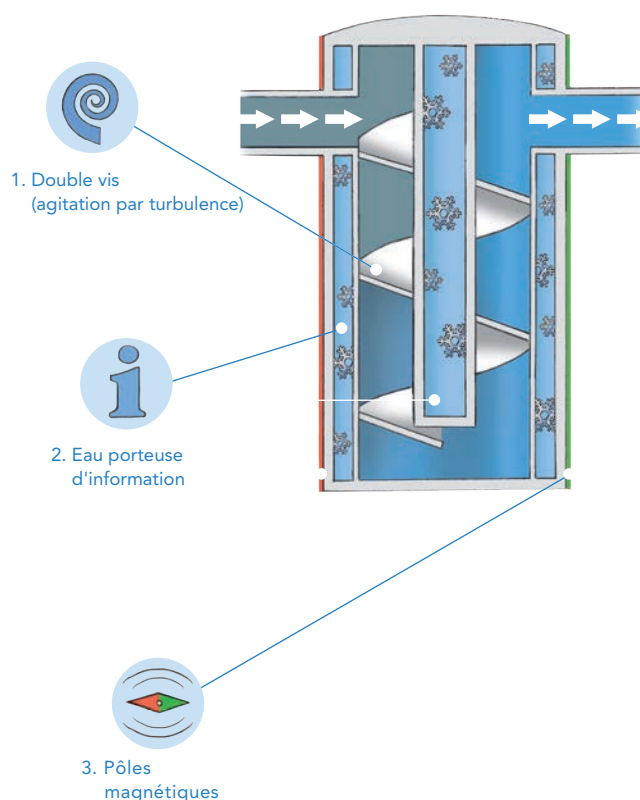


3. Champ magnétique semblable au champ magnétique terrestre:

Il accompagne constamment l'eau qui vient à nous.

EWO CLASSIC:

(dessin en coupe)



Modification de la structure du calcaire par l'activation de l'eau EWO:

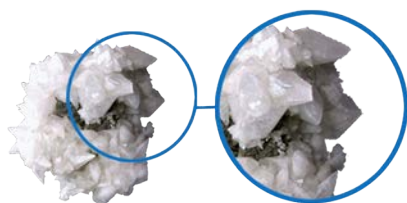
1. Transformation physique du calcaire

Avec la vivification éprouvée de l'eau EWO, la structure cristalline du calcaire se modifie. A la place des gros cristaux de calcite, ce sont des petits cristaux d'aragonite qui vont se former.

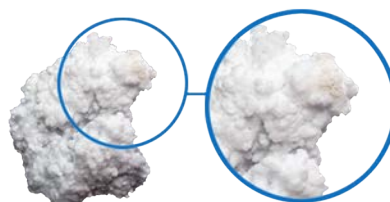
La calcite va générer le tartre bien connu qui se fixe sur les parois des réservoirs et des tuyaux et qui devient dur comme la pierre. L'aragonite par contre se présente sous la forme de très petits cristaux arrondis qui ne

s'accroche pas ou très peu sur les surfaces. Cette particularité ne s'observe pas seulement chaque jour dans la pratique, mais est également prouvée scientifiquement par l'université de Bologne

Transformation du calcaire avec EWO:



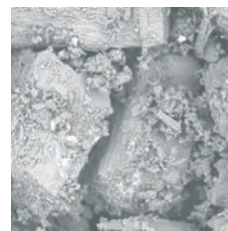
Calcite (avant)



Aragonite (après)



Structure des cristaux pointues



Structure des cristaux rondes

2. Agis efficacement contre les dépôts calcaires

Lorsque l'eau est très calcaire (dureté supérieure à 20 – 35°f), nous avons fait évoluer la série EWO CLASSIC en y rajoutant une anode consommable en magnésium. Son nom: EWO DOLOMIT

La calcification de l'eau, même très dure, est merveilleusement réduite, sans avoir à éliminer les minéraux.

Selon nous: «C'est la méthode la plus moderne et la plus naturelle pour pouvoir boire sans crainte de l'eau très minéralisée»

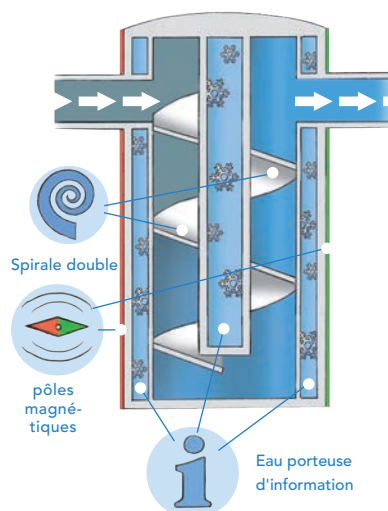


CLASSIC

Vivification d'eau potable et sanitaire



Vue en coupe CLASSIC:



Alimente l'ensemble de la maison en eau vivifiée / activée. Que ce soit pour la cuisine, la baignoire, la douche, le lave-linge ou tout autre appareil raccordé à une arrivée d'eau. Lorsque vous possédez un appareil EWO vous apprécierez constamment la qualité d'une eau parfaitement activée à chaque robinet. Que celle-ci stagne depuis longtemps dans la canalisation, ou que la quantité d'eau demandée soit importante, cela n'a aucune importance. Choyez votre peau sous la douche avec l'eau vivifiée ou faites le plein d'énergie de la nature dans votre baignoire. Etanchez votre soif avec de l'eau activée et rafraîchissante.

Réduisez votre consommation de détergents, de produits chimiques et de nettoyage avec les mêmes résultats et contribuez ainsi à protéger les nappes phréatiques et notre environnement.

Les avantages:

- » Meilleur goût de l'eau du robinet
- » Qualité de l'eau améliorée
- » Réduction des dépôts minéraux
- » Testé depuis près de 20 ans

Vivification d'eau de procédés industrielles, d'eau de refroidissement dans l'industrie ou incorporée dans des produits.

Professionnels et industriels, profitez-vous aussi des nombreux atouts procurés par l'activation de l'eau EWO.



Installation sur l'arrivée d'eau de la maison avec des filtres en amont




EWO CLASSIC		Données techniques										
Dimension	inch	3/8"	1/2"	3/4"	1"	5/4"	6/4"	2"	2,5"	3"	4"	6"
Largeur nominale	DN	10	15	20	25	32	40	50	65	80	100	150
Pression max.	bar	15	15	15	15	15	15	15	15	15	15	15
Température d'utilisation	°C	1-90	1-90	1-90	1-90	1-90	1-90	1-90	1-90	1-90	1-90	1-90
Débit max.	l/s	0,6	1	2	3	5	6	9	12	14	20	30
Perte de pression	bar	0,5	0,5	0,5	0,5	0,5	0,5	0,5	0,5	0,5	0,5	0,5
Hauteur/longueur	mm	130	155	180	210	300	340	445	445	540	590	650
Diamètre	mm	47	60	85	105	130	154	168	168	200	250	355
Encombrement sans raccords	mm	70	80	98	115	146	165	180	180	340 avec bride	400 avec bride	selon exigence
Poids	kg	0,7	1	2,5	4	7,5	11,5	16,5	17	29	45	/



Agis efficacement contre les dépôts calcaires



Avec le nouvel EWO DOLOMIT, nous avons rassemblé deux technologies dans un seul appareil:

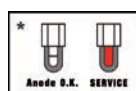
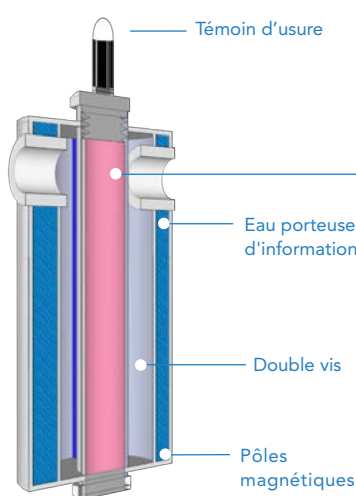
1. **La vivification efficace en trois étapes de l'EWO CLASSIC** 
2. **La technique de l'anode sacrificielle en magnésium, connue depuis de longues années** 

Grâce à la synthèse innovante de ces deux technologies dans EWO DOLOMIT, on évite maintenant la formation de dépôts calcaires même avec de l'eau très dure (>20°f) et dans les conditions de températures les plus extrêmes (eau chaude >60°C).

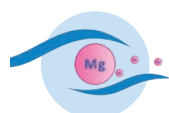
Les avantages de cette combinaison sont:

- » Très peu, voire aucun dépôt sur l'ensemble des surfaces lisses (comme par ex. mitigeurs, aérateurs, parois de douche et carrelages) et dans les appareils tels que bouilloires, cafetières, lave-linge / lave-vaisselle, chauffe-eau, etc....
- » La composition chimique de l'eau n'est pas modifiée, les sels minéraux importants restent dans l'eau
- » Procédé très économique, sans chimie et sans électricité
- » Le remplacement très facile de l'anode ne nécessite pas le démontage ni l'échange de l'appareil
- » Un témoin d'usure informe l'utilisateur sur la nécessité de remplacer l'anode
- » Elimine la corrosion sur les anciennes installations et protège les nouvelles installations

Vue en coupe DOLOMIT:



anode sacrificielle



Installation sur l'arrivée d'eau de la maison avec des filtres en amont



Sens du débit ->>

Anode sacrificielle



Témoin d'usure



EWO DOLOMIT		Données techniques						
Dimension	inch	1"	5/4"	6/4"	2"	3"	4"	6"
Largeur nominal	DN	25	32	40	50	80	100	150
Pression max.	bar	15	15	15	15	15	15	15
Température d'utilisation	°C	1-90	1-90	1-90	1-90	1-90	1-90	1-90
Débit max.	l/s	3	5	6	9	14	20	30
Perte de pression	bar	0,5	0,5	0,5	0,5	0,5	0,5	0,5
Hauteur/longueur	mm	270	360	400	505	587	670	730
Diamètre	mm	105	130	154	168	185	250	355
Encombrement sans raccords	mm	115	146	165	180	340 avec bride	400 avec bride	520 avec bride
Poids	kg	4	7,5	12	16,5	30	45	90

Activation de l'eau pour tous les circuits fermés



Respecter les recommandations pour maintenir la qualité de l'eau de chauffage est très souvent difficile et coûteux, en général peu respectueux de notre environnement. Avec la méthode EWO, on obtient de l'eau de chauffage claire et transparente de manière naturelle avec la série VITAL et ce, sans aucun entretien. Economisez avec EWO.

VITAL pour le chauffage

- » Protège toute l'installation
- » Eau de chauffage claire et transparente
- » Parfaitement naturel
- » Maintien des vertus de l'eau
- » Economie pendant des dizaines d'années
- » Aucun entretien nécessaire



De l'eau de chauffage propre en quelques semaines

Vitalisation d'eau de procédés industrielles, eau de chauffage ou eau pour circuits de refroidissement

De plus en plus d'entreprises renommées se sont décidées pour la vivification de l'eau EWO. Réfléchissez vous aussi au futur et profitez des avantages procurés par l'eau activée EWO.

Réduisez vos frais d'exploitation, et ce en accord total avec la préservation des ressources naturelles ! Une décision qui va se révéler payante...plus vite que vous le pensez!

- » Moins d'arrêts de production, ceux-ci sont réduits / maintenance réduite
- » Prévention des formations d'algues
- » Réduction de la consommation de produits chimiques



EWO VITAL		Données techniques							
Dimension	inch	1/2"	1"	5/4"	2"	3"	4"	6"	
Largeur nominale	DN	15	25	32	50	80	100	150	
Pression max.	bar	10	10	10	10	10	10	10	
Température d'utilisation	°C	1-90	1-90	1-90	1-90	1-90	1-90	1-90	
Débit max.	m³/h	3,5	11	18	29	50	72	108	
Perte de pression	bar	0,5	0,2	0,2	0,2	0,2	0,2	0,2	
Hauteur	mm	100	160	200	235	330 avec bride	370 avec bride	550 avec bride	
Diamètre	mm	56	80	115	133	200	220	285	
Poids	kg	0,5	1,4	2,7	4,8	16,3	20,8	43	
Puissance	kW	<50	>50	>100	<500	>500	<1000	>1000	
Volume traitable env.	m³	2	3	4	5	10	20	40	
Tuyau rectiligne en aval	cm	10	20	25	30	35	40	50	

ACTIV

Le traitement d'eau dans les installations de chauffage



EWO ACTIV: un effet durable pour le traitement naturel de l'eau de chauffage et des systèmes de refroidissement.

La désagrégation progressive des anodes au magnésium intégrées réduit l'oxygène de l'eau de chauffage. Le pH est augmenté et stabilisé par le magnésium (alcalin).

De plus, un aimant intégré élimine magnétiquement les particules réactives de l'eau chauffée. Naturellement, la fonction de vitalisation de l'EWO permet de maintenir une eau de chauffage stabilisée à long terme.

Les avantages:

- » Effet rapide et fiable sur les dépôts
- » Réduit la teneur en oxygène de l'eau chaude
- » Augmente et stabilise le pH et protège de la corrosion
- » Fonctionnement continu et durable
- » Technologie écologique, sans chimie
- » Indication visuelle de la nécessité de remplacer l'anode
- » Fabriqué en Autriche dans un acier spécial résistant aux acides (V4A)



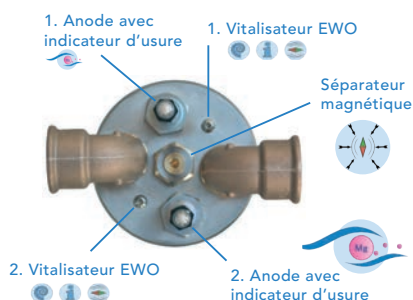
EWO Activ Midi



EWO Activ Mini

Domaines d'application:

- » Dans les installations de chauffage neuves
- » Pour l'assainissement des installations anciennes
- » Dans les circuits de refroidissement



Mode de fonctionnement:

- » Système d'anode
- » Filtre magnétique
- » Séparation de dépôts
- » Vitalisateur d'eau EWO

Durée d'utilisation de l'anode:

La durée d'utilisation de l'anode au magnésium dépend de la qualité de l'eau. Elle doit être remplacée quand la capsule (indicateur de consommation) devient rouge.

EWO ACTIV		Données techniques					
Dimension	inch	1"	5/4"	6/4"	2"	3"	4"
Largeur nominale	DN	25	32	40	50	80	100
Pression max.	bar	10	10	10	10	10	10
Température d'utilisation	°C	1-90	1-90	1-90	1-90	1-90	1-90
Débit max.	m³/h	7	9	11	16	26	34
Perte de pression	bar	0,1	0,1	0,1	0,1	0,1	0,1
Hauteur sans accessoires	mm	370	462	534	605	1100	1100
Diamètre sans accessoires	mm	140	140	194	194	480	480
Poids	kg	6	9	14	18	65	75

ACTIVATEUR DE CHAUFFAGE

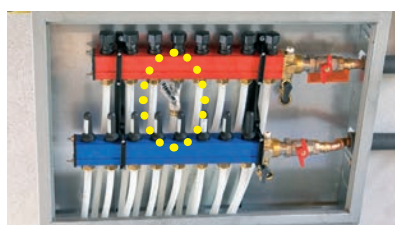
Vivification de l'eau des circuits de chauffage central



Les conditions non naturelles qui règnent dans les circuits de chauffage génèrent assez rapidement une eau noire. Cette dernière génère de nombreux incidents techniques. Plus la qualité d'eau est mauvaise, plus important sera l'embouage/colmatage. Un dépôt de seulement 1mm d'épaisseur dans les tuyaux de chauffage au sol et sur les surfaces d'échange ou dans les radiateurs va se traduire par une augmentation de la consommation d'énergie qui

peut aller jusqu'à 10%. Par ailleurs les interventions rendues nécessaires par ce colmatage sont toujours d'un coût élevé.

L'installation d'un activateur d'eau de chauffage EWO HB à un prix compétitif permet d'éviter ces incidents techniques et de supprimer ou réduire considérablement les boues existantes dans les circuits.

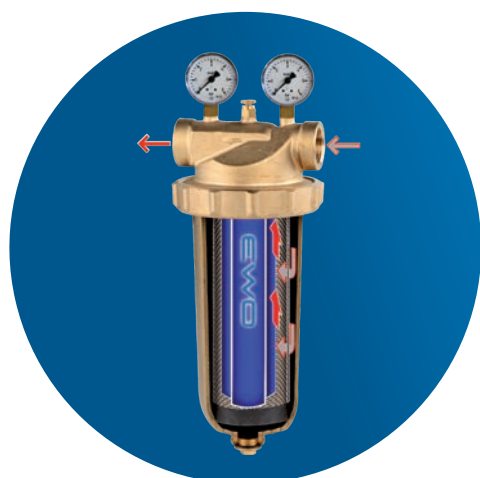


Montage pour chauffage au sol

EWO HB		Données techniques		
Dimension	inch	1/2"	3/4"	1"
Largueur nominale	DN	15	20	25
Pression max.	bar	4	4	4
Température d'utilisation	°C	1-70	1-70	1-70
Débit max.	m³/h	3	6	11
Perte de pression	bar	0,1	0,1	0,1
Hauteur	mm	58	70	88
Largeur	mm	25	30	39
Poids	kg	0,2	0,2	0,5
Puissance de chauffage	kW	15	20	25
Volume traitable env.	m³	0,2	0,3	0,5
Tuyau rectiligne en aval	cm	10	15	20

HB-PRO

Le nouveau filtre/activateur de protection pour le chauffage



Le montage d'un filtre de protection de chauffage (EWO HB-PRO) est aujourd'hui recommandé par beaucoup de fabricants de générateurs de chauffage et permet la protection de toute l'installation. Cela se justifie tout particulièrement sur des réseaux anciens possédant des canalisations souvent embouées et incrustées. La filtration seule de l'eau du chauffage ne suffira pas. Elle ne procurera pas une protection durable, c'est pourquoi l'appareil HB-PRO contient, en complément d'un tamis inox de grandes dimensions. La technologie EWO qui évitera à la boue de se reformer et dont l'efficacité a déjà été démontrée des milliers de fois.

Vos avantages décisifs:

- » Protection de l'ensemble des circuits, ainsi que de leurs composants contre les particules en suspension
- » Circulation du fluide au débit initial
- » L'eau du système de chauffage restera toujours propre et transparente
- » Le générateur de chauffage restera propre et sera préservé
- » Le climat des locaux chauffés sera amélioré (l'eau du chauffage est vivifiée)



Domaines d'utilisation:

- » Rénovation du système de chauffage
- » Nouvelle installation
- » Circuits de refroidissement

EWO HB-PRO		Données techniques			
Dimension	inch	1"	5/4"	6/4"	2"
Largueur nominale	DN	25	32	40	50
Pression max.	bar	10	10	10	10
Température d'utilisation	°C	1-90	1-90	1-90	1-90
Débit max.	m³/h	5,5	7	9	11
Perte de pression	bar	0,1	0,1	0,1	0,1
Hauteur	mm	324	324	338	351
Largeur	mm	130	135	150	160
Poids	kg	5	5	5,5	6,1
Puissance de chauffage	kW	>50	>100	<500	<500
Tuyau rectiligne en aval	m³	2	3	<5	>5

VITAL pour les piscines, les biotopes et les fontaines

La gamme VITAL a été spécialement mise au point pour les canalisations. Qu'il s'agisse de piscine, de biotope ou de jacuzzi, vous serez ravi de l'amélioration.

Une qualité de l'eau optimisée, possibilité d'économie de chlore et autres produits chimiques et de produits de nettoyage: la façon la plus moderne de profiter de l'eau.

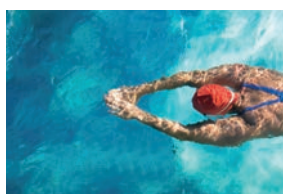
- » Bain plus agréable
- » Réduction des doses de chlore et autres produits chimiques
- » Stabilisation sanitaire
- » Eau de piscine claire
- » Nettoyage plus facile



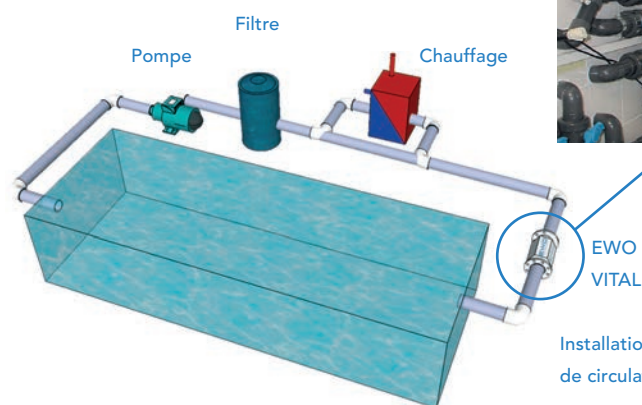
Sans chimie...



sans électricité ...



...de manière parfaitement naturelle!



Installation dans le retour de circulation du bassin

EWO VITAL - KREISLÄUFE		Données techniques							
Dimension	inch	3/8"	1/2"	1"	5/4"	2"	3"	4"	6"
Largueur nominale	DN	10	15	25	32	50	80	100	150
Pression max.	bar	10	10	10	10	10	10	10	10
Température d'utilisation	°C	1-90	1-90	1-90	1-90	1-90	1-90	1-90	1-90
Débit max.	l/s	0,6	1	3	5	8	14	20	30
Perte de pression	bar	0,5	0,5	0,2	0,2	0,2	0,2	0,2	0,2
Hauteur	mm	80	100	160	200	235	330 avec bride	370 avec bride	550 avec bride
Largueur	mm	35	56	80	115	133	200	220	285
Poids	kg	0,2	0,5	1,4	2,7	4,8	16,3	20,8	43
Distance de la section calme	cm	10	10	20	25	30	35	40	50

VITALFILTER

Une eau excellente, pour les petits budgets aussi



Alors que les appareils EWO installés sur les conduites produisent de l'eau vivifiée pour toute la maison, l'ensemble EWO Vitalfilter est une solution simple et flexible pour la filtration et l'activation sur un seul robinet d'eau froide. C'est aussi une solution très économique pour celui qui veut tenter l'expérience dans le domaine de la vivification de l'eau.

Le montage est simple et rapide, directement sur le robinet, à la place du filtre / mousseur. Très pratique également comme filtre de voyage ou pour des usages mobiles.

Que ce soit dans l'abri de jardin, au camping ou à l'hôtel, vous obtiendrez toujours de l'eau rafraîchissante et hautement énergétique.

Ce filtre retient beaucoup de polluants, comme par ex.	
... Chlore	... Résidus médicamenteux
... Hormone	... Résidus de pesticides
... Métaux lourds	... Bactéries, microorganismes

EWO ACTIVATEUR DE BASSINS/PUITS

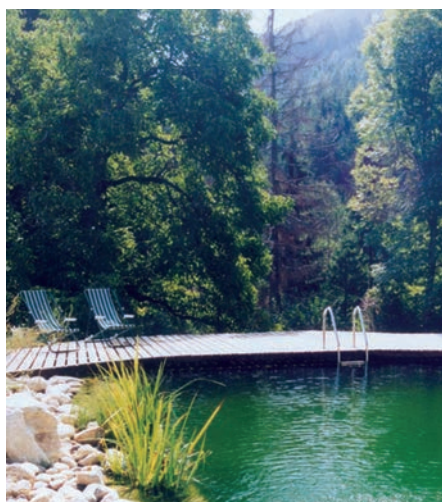
Activation des eaux stagnantes

L'activateur de bassin EWO s'installe très simplement sans modifier les structures existantes. Il suffit de le fixer à une corde en nylon et l'immerger. Prévu pour la vivification des puits, des bassins d'ornement, des petits étangs, des citernes (notamment de récupération d'eau de pluie) ou bien les fosses à lisier. Permet l'amélioration de la qualité de l'eau en renforçant le processus naturel d'autoépuration. Il sera ainsi possible d'atteindre peu à peu un équilibre microbologique.



Domaines d'utilisation:

- » Bassins d'ornement & bassins naturels (biotope), étangs
- » Puits d'au moins 50 cm de diamètre
- » Piscines (dans le réservoir tampon)
- » Captage de sources
- » Réservoirs sur circuits fermés, citernes
- » Fosses à lisier (sous conditions)



GOURMET

Rien que le meilleur pour le connaisseur



Remettez-vous à boire plus d'eau!

Boire beaucoup (d'eau) vous met en forme et vous rend performant. Filtrez votre eau avec du charbon actif d'une qualité exceptionnelle et activez-la grâce à la technologie bien connue EWO, pour obtenir une eau excellente et savoureuse à votre robinet.

EWO GOURMET, c'est notre système de filtration efficace, décliné en 4 versions différentes et adaptables à chaque configuration d'installation. Cet équipement vous offrira tous les avantages combinés de la vivification et de la filtration en solution monoposte, par exemple à l'évier de votre cuisine.



Les avantages essentiels:

- » Un module de vivification EWO VITAL
- » La plus récente des techniques de filtration
- » Les sels minéraux existants dans l'eau sont conservés
- » Saveur neutre
- » Utilisation très facile
- » Montage simple
- » Le filtre à charbon actif monobloc avec son boîtier, ainsi que tous les accessoires pour un montage facile

Faites votre choix parmi la gamme GOURMET:

Ensemble PREMIUM - ELEGANCE

inclus un mitigeur de remplacement à 3 voies (différents design)



Le mitigeur ELEGANCE sera à installer en remplacement de celui en place. Filtre très performant inclus – débit 2 L/mn. Capacité de filtration 10.000 L ou max. 6 mois

Ensemble PREMIUM - SINGLE

inclus un robinet eau froide additionnelle (différents design)



Le robinet SINGLE sera installé en complément du mitigeur existant. Débit 2 L/mn. Capacité de filtration 10.000 L ou max. 6 mois

Autres robinets PREMIUM



Ensemble BASIC - PURO

Set de base assurant un débit plus élevé



A choisir si le robinet ou mitigeur existant est conservé. La totalité de l'eau froide sera alors filtrée et vivifiée – débit 9 L/mn. Capacité de filtration 5.000 L ou max. 6 mois

Ensemble PREMIUM - QUADRO

Unité de filtration pour toute une villa/immeuble



A installer sur la nourrisse avec un débit de 0.8 à 5.5 m³/h selon la finesse de filtration

Ces filtres retiennent les polluants, comme par ex.

... Chlore

... Hormone

... Métaux lourds

... Bactéries, micro-organismes

... Résidus médicamenteux

... Résidus de pesticides



Liste de références sur demande.

Quelques mots de nos clients enchantés...

RÉFÉRENCES



Dans notre région (pied de Jura) l'eau potable possède un degré de dureté assez élevé, la protection de nos réseaux et de nos appareils contre l'entartrage a été pour nous une raison supplémentaire d'opter pour ce système d'avant-garde et respectueux de l'environnement pour équiper notre nouveau stade de sport.

Nous avons fait installer des appareils EWO type Dolomit 3" et 1" sur l'arrivée de notre conduite principale d'eau sanitaire et sur la circulation de l'eau chaude sanitaire et sur notre système de chauffage un appareil EWO type Vital 3".

Après une mise en service très rapide, notre équipe de nettoyage a constaté une diminution de l'entartrage des locaux sanitaires. De ce fait, le nettoyage des carrelages, parois de douche, les WC, etc... se fait plus facilement avec moins de produits de nettoyage. Nous pouvons témoigner que cette technologie EWO a fait ses preuves et nous en sommes très satisfaits.

Service technique ville de Boudry NE



«Après avoir été totalement convaincus par l'effet global et rapide des appareils EWO sur l'eau des circuits de chauffage, nous nous sommes également décidés pour l'installation d'une vivification de l'eau sanitaire». L'appareil EWO CLASSIC 2" préconisé a été acheté au printemps 2010 et immédiatement installé.

Après quelques semaines d'utilisation, nous avons fait effectuer un premier contrôle, notamment sur le ballon d'eau chaude sanitaire, considéré comme un point faible.

Jusque là, en règle générale, se déposait toujours sur le fond de la cuve une espèce de boue couleur rouille qui était évacuée toutes les 3 à 4 semaines.

Mais cette fois-ci notre surprise fut de taille, puisqu'à la place de la bouillie habituelle, apparut de l'eau claire et cristalline !»

Université de Lausanne VD



«Nous avons connu les solutions EWO lors d'une conférence organisée par nos trois PPE».

Les explications et la fonctionnalité 100% naturelle des méthodes de vivification de l'eau nous a convaincus et nous avons décidé d'installer dans nos 3 PPE les appareils EWO Dolomit pour le traitement de l'eau de ville très dure (>35 f°) mais aussi équiper nos circuits de chauffage avec les appareils EWO.

Après une année de service, nous avons constaté que la transformation du calcaire est très efficace et nous n'avons plus de dépôt de tartre dans nos pommeaux de douche, dans les WC, etc... En plus nous nous sommes aperçus que l'eau de notre piscine est cristalline et que nos plantes dans le jardin poussent davantage.

Après l'installation des appareils EWO dans nos circuits d'eau de chauffage nous l'avons fait analyser. Nous avons constaté que l'eau était transparente et très propre. Nous avons ainsi économisé beaucoup d'argent, car un embouage des circuits n'était plus nécessaire. L'ensemble des copropriétaires conseille vivement les produits EWO pour le traitement naturel de l'eau.

Copropriétaires PPE à Féchy VD



En 2009, un système d'activation d'eau type EWO Classic a été installé dans l'arrivée d'eau de ville pour le traitement du calcaire et la vivification de l'eau. Pour assurer une qualité de l'eau potable similaire à une eau de source, le système EWO Gourmet est installé dans notre cuisine. L'EWO activateur chauffage garde notre eau de chauffe propre depuis 2009. En 2013 nous avons fait un contrôle de l'échangeur thermique de notre pompe à chaleur.

Le résultat après plus de cinq ans d'utilisation:

"les surfaces de l'échangeur tubulaire à lamelles, qui sont particulièrement sensibles au dépôt de tartre, sont comme neuves. Même après plus de cinq ans, aucun dépôt de tartre n'est constaté" (M. Aeby, responsable technique de l'entreprise Waterkotte Eurotherm SA).

Le traitement de l'eau de notre piscine extérieure est assurée par un appareil EWO Vital. L'eau de notre piscine est cristalline, il n'y a pas des dépôts de tartre et la sensation de baignade est comparable à celle d'un lac de montagne. Nous sommes extrêmement satisfaits par ces différentes applications EWO et nous les recommandons sans hésitation.

Propriétaire, près de Lausanne VD

LA SOLUTION NATURELLE CONTRE LES PROBLÈMES DE CALCAIRE

ÉCOLOGIQUE

ÉCONOMIQUE

FACILE À METTRE EN ŒUVRE

DURABLE

FIABLE

Vivification de l'eau EWO – bref aperçu

Par la combinaison du tourbillonnement, du magnétisme et du transfert d'informations, l'eau acquiert à nouveau les propriétés naturelles qui lui ont été léguées à son origine par la nature. Le déroulement, la progression avec laquelle s'opère ce transfert d'information, n'est pas encore, de nos jours, mesurable de façon précise. Néanmoins la multitude d'observations sur ses effets positifs ont donné lieu, depuis de nombreuses années à des publications, toujours régulièrement confirmées par des utilisateurs satisfaits.

Et vous avez 6 mois pour cela!

Simplement, essayez EWO, découvrez le monde naturel de l'eau.
Nous vous offrons une garantie **avec droit de restitution et de remboursement** sur nos appareils **pendant 6 mois***.

Vous pourrez ainsi en toute tranquillité vous convaincre des avantages de la vivification/activation de l'eau.

*Pour des raisons d'hygiène, les appareils équipés de filtres sont exclus de cette offre. En cas d'utilisation inappropriée, la garantie ne s'applique pas. Tout retour de marchandise doit être justifié et devra faire l'objet d'un accord préalable de notre part.

Les frais de retour sont à la charge du client.

**Sans
risque**

Votre installateur partenaire:

CRYSTAL NTE

Promenade de Flusel 36
1008 Jouxens-Mézery (Lausanne) Suisse
T +41 21 637 25 25 F +41 21 637 25 28
info@crystal-nte.ch www.crystal-nte.ch